

学 校 要 覧

令和6年5月1日現在

柴田学園大学附属柴田学園高等学校

校章の由来

本校の母体、弘前和洋裁縫女学校創立に際し、柴田やす先生によって制定された。その由来記によれば、「梅花」は「霜雪を凌ぎ百花に先がける」とあり、我慢強さと他に率先して範を示す姿を表し、またその清香は、心清らかでけがれない姿を表している。これは、本校の建学の精神である「教育即生活」に通じるものがあり、人の成業の過程には、すべて実行が伴うものとし、日々の学業は言うまでもなく、世の様々な艱難辛苦に耐えて、いよいよ色まし香り高きを訓している。

校 歌

弥富 破摩雄作詞
田村 虎蔵 作曲

みそらに たかき いわきやま
よはさまさまに かわれども
ふもとにひろき つがるのべ
かわらぬものは ひとのみち
たかきをとわのみさおにて
あらぬこみちに さまよわで
ひろきをつねのこころとす
すすみすすまんひにつきに

一. みそらに高き岩木やま

ふもとに廣き津輕野邊

高きをとほのみさをにて

廣きをつねのこころとす

四. 世はさまぐにかはれども

かはらぬものはひとの道

あらぬこみちにさまよはで

すすみすすまん日に月に

目 次

1	位 置	1
2	沿 革	1
3	校 地 ・ 校 舎	3
4	生 徒 定 員	3
5	学 校 経 営 方 針	4
6	教 育 課 程 表	10
7	使 用 教 科 書 一 覧 表	13
8	学 校 運 営 組 織	15
9	年 間 行 事 予 定 表	16
10	職 員 の 状 況	17
11	生 徒 の 状 況	19
12	卒 業 生 の 進 路 状 況	21
13	生 徒 会 組 織	22
14	部 活 動 一 覧	23
15	学 校 図 書 館	23
16	校 舎 配 置 図	24
17	校 舎 平 面 図	25

1 位 置

住所 〒036-8154 青森県弘前市大字豊原一丁目2番地1

電話 0172-32-0135

2 沿 革

本校は昭和23年3月学制改革により現在の場所に設置されたが、その母体は大正12年2月柴田学園創立者故柴田やす先生が、弘前市上瓦ヶ町に弘前和洋裁縫学校を設立したことに始まる。現在学園には本校の他に柴田学園大学・柴田学園大学短期大学部・柴田幼稚園がある。

大正12年2月10日	弘前和洋裁縫学校設置（翌年弘前和洋裁縫女学校と改称）。
昭和3年3月15日	実業学校令により、甲種職業学校に昇格。
昭和19年9月1日	柴田女子実業学校と校名変更。
昭和22年4月1日	柴田中学校設置。
昭和23年3月31日	柴田女子高等学校設置。
昭和28年9月3日	文部省産業教育研究指定「農村作業着並びに家庭着」の研究。
昭和30年3月31日	産業教育施設国庫補助により、調理室115.7㎡，研究室その他109㎡増築。
昭和32年7月6日	文部省産業教育研究指定「津軽地方の食生活の改善」の研究。
昭和38年6月30日	高校急増対策として、円形校舎（鉄筋コンクリート4階建、現在の第2校舎）2,499㎡落成。
昭和38年10月15日	学園創立40周年記念式典並びに円形校舎落成の式典挙行。
昭和38年10月30日	第二南枝寮（高校寄宿舎）859.5㎡，基準テニスコート2面，バレーコート2面増設。学校林12,397㎡植林完了。
昭和41年4月10日	「衛生看護科（定員120名）」，「保育科（150名）」増設。
昭和41年5月15日	体育館（旧第二体育館）797㎡落成。
昭和42年2月28日	岩木山麓桜林に学園山の家438㎡落成。
昭和43年10月11日	柴田学園総合グラウンド完成。
昭和43年10月28日	柴田中学校廃校。
昭和47年7月20日	旧校舎2,450㎡焼失。
昭和48年4月1日	新校舎（現在の第1校舎）増築落成。
昭和48年6月14日	学園創立50周年記念式典並びに新校舎落成の式典挙行。
昭和54年3月31日	「衛生看護科」廃止。
昭和54年7月15日	生徒会館落成。
昭和54年9月5日	総合グラウンドに陸上競技場（三種公認）設置。
昭和55年8月23日	家庭クラブ会館落成。

昭和58年9月14日	学園創立60周年記念式典挙行。
昭和62年7月20日	パーソナルコンピュータ42台導入。
平成3年4月1日	「秘書情報科（定員135名）」増設。「保育科」募集停止。
平成4年12月18日	学園山の家“ヴィラ柴田”752.09㎡落成。
平成5年4月5日	パーソナルコンピュータ50台導入。
平成5年4月30日	学園創立70周年記念式典挙行。
平成10年8月3日	木造校舎一部解体。
平成11年3月2日	体育館（現在の第一体育館）1,073㎡新築竣工式挙行。
平成14年4月1日	定員変更（「普通科」360名，「家政科」180名，「秘書情報科」90名）。
平成15年4月1日	「秘書情報科」を「情報科」に科名変更。
平成15年5月14日	学園創立80周年記念式典挙行。
平成19年3月	生徒用個人ロッカー50台更新。
平成20年2月	生徒用下足ロッカー43台更新。
平成20年7月19日	パーソナルコンピュータ96台更新。
平成22年9月30日	家庭クラブ会館及び南枝寮解体。
平成25年4月1日	1年次「普通科（定員120名）」，「家政科（定員60名）」，「情報科（定員30名）」を「普通科・家政科・情報科（定員210名）」に変更。
平成25年5月14日	学園創立90周年記念式典挙行。
平成25年8月31日	旧第二体育館及び生徒会館解体。その跡地はアスファルト舗装し、駐輪場として整備。
平成26年4月1日	2年進級時に「普通科（みらい創造コース，総合進学コース）」，「家政科（三冠王コース，調理食育コース）」，「情報科（ITビジネスコース）」の3科5コースから選ぶ学びのスタイルを開始。
平成27年12月30日	東北女子大学の旧校舎の1階を調理室、2階を職員室・保健室として改装。
平成28年4月1日	東北女子大学の旧校舎を第3校舎、旧体育館を第二体育館として正式に使用開始。
平成30年4月1日	家政科の調理食育コースを調理師コースに変更。
平成30年8月29日	第1校舎1階の男子トイレ及び女子トイレ2か所を改修。第一体育館向かいの男子トイレを改修。
平成31年4月1日	柴田学園高等学校と校名変更。女子校から男女共学校へ移行。
令和2年1月14日	第1校舎2階の男子トイレ及び女子トイレ2か所、3階の男子トイレ及び女子トイレ2か所を改修。
令和2年12月23日	タブレットPC22台導入。
令和3年3月24日	校舎全館Wi-Fi工事完了。
令和3年3月31日	ウェブカメラ、マイクセット14台導入。

令和3年4月16日	パーソナルコンピュータ80台更新。コンピュータ室内装工事完了。
令和3年4月26日	教室内装改修工事完了。
令和3年4月28日	生徒用タブレットPC150台導入。
令和3年5月7日	コンピュータミシン（刺繍ソフト込）1台更新。アイロン4台及びアイロン仕上台4台更新。ジグザグミシン45台更新。ロックミシン30台更新。
令和3年6月7日	第1校舎2階の女子トイレ1か所を男子トイレに改修。3階の女子トイレを改修。
令和3年9月27日	柴田学園大学と連携して、高大接続科目等履修を開始。
令和3年12月27日	タブレットPC7台導入。
令和4年4月1日	柴田学園大学附属柴田学園高等学校と校名変更。柴田学園大学及び柴田学園大学短期大学部との高大一貫教育を開始。
令和4年4月6日	生徒用タブレットPC40台導入。
令和4年9月20日	教員用ノートPC22台導入。
令和4年10月12日	教室用モニター8台導入。
令和5年1月19日	生徒用タブレットPC180台導入。
令和5年9月26日	教室用モニター4台導入。生徒用タブレット15台導入。

3 校地・校舎

土地	面積 m ²	備考	建物	面積 m ²	備考
校舎敷地	14,811		校舎	8,233	
運動場敷地	50,213	共用 43,073	講堂	754	
その他敷地	1,873	〃 1,873	第一体育館	1,073	
			第二体育館	866	
			山の家	752	共用 752
			総合グラウンド管理棟	89	〃 89
合計	66,897	共用 44,946	合計	11,767	共用 841

4 生徒定員

科別	学年			合計
	1	2	3	
普通科・家政科・情報科	210			210
普通科		120	120	240
家政科		60	60	120
情報科		30	30	60
計	210	210	210	630

5 令和6年度 学校経営方針

校長 荒城 英子

- 1 建学の精神を尊重した生徒主体の学校経営を目指す。
- 2 「意欲のある生徒」の育成を通して、生徒一人ひとりに自尊感情をもたせる。
- 3 キャリア教育を根幹とする出口教育に努める。
- 4 柴田学園で取り組んでいる高大連携を継続する。
- 5 生徒の実態（不登校経験・学力・家庭環境・病気や傷害・行動面の特徴など）を把握するとともに教職員間の情報共有に努め、職員全体が同じ方向の指導に努める。
- 6 本校の長期的グランドデザインを「やり直しの効く学校」と考え、単位制導入を目指す。

重点項目

(1) 学習指導について

楽しく学習できる授業を通して、生徒が目的意識をもてるようにする。

校内巡回を行い、生徒の動向並びに教育環境の把握に努め、生徒理解と生徒実態の情報共有にともなう授業研究や教科内での研鑽を図るとともに生徒の実態に合った教育課程や卒業単位数等について協議する。

(2) 生徒指導について

生徒指導規程は、罰するためのものではなく生徒を生かすための指導である。規定の適用には慎重を期すべきである。そのためには、指導過程における計画、報告、連絡、相談、資料の提出等の過程を経て、最終的に校長が判断するものとする。

(3) 進路指導について

高大連携を推進し、系列校への入学を中心にした進学指導を行うとともに生徒の多様な進路志望に適した対応も図って欲しい。また、国公立大学への進学対応にも努めて欲しい。

(4) 学校環境等について

学園の財政環境に応じながら、学習環境の不整備な部分の整備を早急に進めたい。そのためには、事務との連携を図るとともに校内外の巡視をお願いする。

各部運営目標

(1) 教務部

1 目標

多様な社会での対応力や、個々の主体的に生きる力を育むために、新学習指導要領をもとに教材研究、指導方法の工夫、拡充を図る。

2 重点目標

- ① シラバス、年間指導計画を作成し、観点別評価に対応できるように、指導内容、評価方法について生徒に理解させ、円滑な授業体制を確立させる。
- ② 研究授業や公開授業を通して生徒が常に考え続ける授業ができるように工夫する。
- ③ 教師自身が専門的な知識や技術を習得するために、各種研修会に積極的に参加する。
- ④ 家庭学習が定着するように課題を出し、遅れがちな生徒に対しては、個別に指導する。
- ⑤ LHRや総合的な探究の時間を通して人間の尊厳について理解し、それを生活の中に生かせるようにする。
- ⑥ 科やコースごとの特色を出すように、検定や資格の取得に引き続き努めさせる。
- ⑦ めまぐるしい国際化や情報化に対応できるように、体系的な ICT 教育に努め、情報活用能力を育成する。
- ⑧ 生徒一人一人が自らの生き方を考え、主体的に進路を選択できるように、計画的・組織的・継続的な指導に努める。
- ⑨ 各行事を通して、互いの個性を認め合い、協力して物事を達成する充実感を覚えさせ、自主的・実践的な姿勢を持つように育成する。
- ⑩ 文書保存年限一覧に基づいて文書整理を徹底し、可能な限り文書の電子化を推進する。
- ⑪ 教育活動を積極的に情報発信することで、家庭・地域への説明責任を果たし、相互に信頼・協力する体制の構築を目指す。
- ⑫ 各分掌・学年との連携を徹底し、目標・目的を持った計画的な教育活動に取り組む。
- ⑬ 高大一貫教育を踏まえて地域や系列校と積極的な交流を推進し、生徒に多くの経験を積ませる。

(2) 進路指導部

1 目標

変化の激しい社会において、生徒一人一人の進路希望を達成させるため、それぞれの能力や適性などを把握し、計画的に進路指導に努める。

2 重点目標

- ① 各学年と連携を取り、3年間を見通した進路指導計画を立案・実施する。
- ② 日常の学習活動や生活指導を通して、進路に対する自覚を促し、生徒が主体的に行動できるように努める。
- ③ 学年に応じた職業観・勤労観を育成する。そのために、インターンシップや企業見学、地域のボランティア活動などに積極的に参加させ、自らの将来の職業に対する意識を高め、社会に貢献できる人材の育成に努める。
- ④ 高大一貫教育を踏まえ、系列校と積極的な交流を推進し、生徒に多くの経験を積ませる。
- ⑤ 保護者向けの啓発活動を実施し、保護者との綿密な連携を取り、適切な情報をもとに進路指導に努める。

(3) 生徒指導部

1 目 標

生徒は自己の人格を完成に近づけ、人類社会の有為な人となるために学校生活を通して、その基礎を築き上げるよう努力する。

- ① 生徒は常に学校教育の本旨のもとに全体の中の1人である自分を忘れず、柴田学園大学附属柴田学園高等学校の生徒であるという自覚を持つ。
- ② 自己をしっかりつかみ「自分のことは自分です」という態度と習慣を身に付けるように心掛ける。
- ③ 気持ちのいい服装と態度、そして言葉づかいに気をつける。
- ④ 協力とゆずり合うことの尊さを集団生活の中で自ら体得する。

2 重点目標

子どもたちが主役となる丁寧な生徒指導を心掛ける。

- ① 制服を正しく着用し、容姿は自然であるように指導する。
- ② 規則正しい生活習慣の定着や挨拶の励行を促す。
- ③ 公共のルール・マナーを遵守させる。
- ④ 交通ルール・マナーを遵守させる。
- ⑤ スマートフォン・携帯電話等の使用について、ルール・マナーを遵守させる。
- ⑥ いじめの未然防止・早期発見に向け、学校全体が一丸となって楽しい学校づくりに取り組む。また、いじめ対策委員会や各学年、授業の担当者との連携を取り、教職員全体で生徒の情報交換を密にする。

(3-2) 生徒会

1 目 標

生徒会会則にあるように、学園の建学の精神である「教育即生活」を目指し、充実した学校生活を確立できるように、学校行事を企画実行する。

また、柴田学園高等学校の生徒であるという自覚と誇りを持てるように生徒の自主性を高め、社会性豊かな人間を育てることを目指す。

さらに、複雑化・多様化・グローバル化した現代社会の中で、主体的・探究的に物事に取り組む態度を養う。

以上の目標実現へ向けて、生徒会役員を中心に生徒が自主的に活動するように働き掛けていく。

2 重点目標

- ① 各行事の準備を計画的に行う。
- ② 挨拶運動を行い、挨拶のできる人間を育てる。
- ③ 柴高祭・校内総体などの行事を通じて、自分の役割・責任を自覚し果たせる人間を育てる。
- ④ 部活動への積極的な参加を勧め、何事にも自分から取り組む姿勢を身に付けさせる。
- ⑤ 行事などを通して自己実現を経験させ、「生きる意欲」と自分の能力を社会に生かす方法を考える機会を与える。
- ⑥ 地域に愛される高等学校としての役割を果たし、生徒の人間力向上に努める。

(4) 環境保健相談部

1 目 標

- ① 学校生活において、生徒の生命の安全を最優先させる。
- ② 生命の大切さ、健康の大切さを考えさせる。
- ③ 校内外の清掃活動を通じて、自己責任と環境保護の重要性と美化意識を持たせる。

- ④ 物を大切に扱い、3Rを実践させる。
- ⑤ スクールカウンセラー・面談等を通して生徒理解に努める。

2 重点目標

- ① 地震・火事等による避難対策を確立し、訓練を通して、非常時に対応ができるように意識を高める。
- ② クリーン作戦等の行事を通して、校内および地域の環境美化に意欲を持って取り組み、奉仕活動への意識や喜びを体感させる。
- ③ 委員会活動や日常の清掃活動を通して、勤労の価値観、協力、分担、美的感覚、思いやりを養う。
- ④ 廃棄物の処理や清掃など、自らの体験を通して掃除の大変さを知ること、掃除をする人の立場に立って物事を考えることができるようになる。
- ⑤ 生徒指導部やカウンセラーと連携し、合理的配慮をする。

(5) 事務部

目 標

- ① 予算の適正な管理と無駄な経費の削減。
- ② 日常業務の確実な実行（出納業務・補助金申請・営繕など）。
- ③ 来訪者や生徒・保護者への親切丁寧な対応。
- ④ 教職員間の連携および情報共有と「見える化」。
- ⑤ 開かれた学校・風通しの良い職場づくりの推進（法令遵守と説明責任）。
- ⑥ 危機管理の徹底、安全点検の強化。
- ⑦ 管理職への「ホウレンソウ」の徹底。
- ⑧ 事務作業の効率化、マニュアル化、見える化、ミスの削減。
- ⑨ 部署内の連携及び協働、保護者・地域との連携及び協働。
- ⑩ 職場環境の適正化と整理整頓。

各学年経営案

(1) 第1学年

1 学年目標

- ① 学校生活の様々な場面で自発的・主体的に学ぶ態度と習慣を身に付ける。
- ② 高校生としての自覚を持ち、基本的な生活習慣を整え、社会の中で自分らしさを発揮できる基盤を育む。
- ③ 集団での活動の中で協調性を身に付け、一人一人の個性やよさを認め合い、人に対する思いやりを持つ。
- ④ 自己と向き合い、適性を見極め、進路に関する達成目標を掲げて自発的・主体的に取り組む。

2 指導の重点

(1) 学習

- ① 集中して授業に向かう姿勢を身に付けさせる。
- ② 家庭学習の定着に努める。
- ③ 授業担当者との連携を密にし、個々の学力・目標に応じた指導を行う。
- ④ 静かな朝読書の奨励と定着に努める。

(2) 生活

- ① 基本的な生活習慣の確立を目指し、遅刻・欠席のない学校生活を身に付けさせる。
- ② 校内外でのスマートフォンの使い方においてマナーを身に付けさせる。

- ③ 規定に則った制服の着用をし、日常生活における品性と教養を身に付けさせる。
- ④ 学校行事や部活動に積極的に参加し、楽しく有意義な学校生活を送る機会を提供する。
- ⑤ 校内外での挨拶や礼儀にかなった行動の励行を促す。

(3) 進路

- ① 個々の能力や適性を理解し、情報取得の方法を指導し、自己と向き合うための支援を行う。
- ② 2年次のコース選択を視野に入れ、面談を積極的に行い、進路実現に向けての支援を行う。
- ③ 進路指導部との連携を密にし、進路ガイダンスや見学会への積極的な参加を促す。
- ④ 各種検定に積極的に挑戦するよう促す。

(2) 第2学年

1 学年目標

- ① 高校生としての自覚を持たせ、個性豊かな人間育成を目指す。
- ② 基本的な生活習慣を身に付けさせ、社会へ適応しうる人材の育成を目指す。
- ③ 学校生活の様々な場面を通して協調性を身に付けさせ、他者の立場に立てる優しさを養う。
- ④ 進路決定のために自らが積極的に取り組めるよう、個々の適性を見極め、適切な指導を行う。
- ⑤ 校外活動を通して見聞を広め、自然や文化などに親しむとともに、集団生活の在り方や公衆道徳について学ぶ。

2 指導の重点

(1) 学習

- ① 各科・各コースにおいて、積極的に学習する姿勢を身に付けさせる。
- ② 家庭学習の定着に努める。
- ③ 授業担当者との連携を密にし、個々の学力・目標に応じた指導を行う。
- ④ 静かな朝読書の奨励と定着に努める。

(2) 生活

- ① 基本的な生活習慣の確立を目指し、遅刻・欠席のない学校生活を身に付けさせる。
- ② 柴高生としての正しい制服の着用を遵守させ、品性と教養を身に付けさせる。
- ③ 学校行事や部活動に積極的に参加させ、楽しく有意義な学校生活を送れるように努める。
- ④ 校内外での挨拶や礼儀の励行に努める。
- ⑤ 修学旅行を通して、共同生活・集団生活における望ましい態度と習慣を身に付けさせる。

(3) 進路

- ① 個々の能力や適性を早期に把握し、的確に指導を行う。
- ② 進路指導部との連携を密にし、進路ガイダンスや見学会への積極的な参加を促す。
- ③ 進路実現に向けて、面談等を積極的に行い、個に応じた指導を行う。
- ④ 各種検定に積極的に挑戦するように指導を行う。
- ⑤ インターンシップ・校外実習等を実施し、実際の体験を通して様々な事を吸収させる。

(4) 家庭との連携

- ① 家庭との連絡を密にし、情報共有して相互理解に努める。
- ② 学年・クラスで定期的に「～通信」等を発行する。

(3) 第3学年

1 学年目標

「早期の進路決定に向けて学校生活を楽しもう！」

年間目標を達成するために

- ① 基本的な生活習慣の確立
- ② 基礎学力の定着（主体的に学習に取り組む態度）
- ③ 思いやりの心、協調性の育成（ボランティア活動の実践）
- ④ 進路実現の準備（進路先の情報収集など）

が必要となる。大変なことも多いが、それらを楽しむ気持ちを持って臨みたい。

2 指導の重点

- ① 声掛けを大切にし、容儀指導等をこまめに行い、学校のルールを遵守する心を育てる。
- ② 自然な挨拶ができるようにする。
- ③ 長期休暇に一般常識の課題等を出し、勉強する姿勢を身に付けさせる。
- ④ HR活動等を通して、他者と協力して活動する良さを認識させる。
- ⑤ 様々な活動を通して、多様性を尊重する意識を身に付けさせる。
- ⑥ 進路講話やオープンキャンパス、企業見学等を通して今後の進路について考えさせる。また、志望理由の添削や面接練習、進学講習等を実施し、希望する進路の実現に向けて努力する態度を育成する。

6

令和4年度入学生教育課程表

普 通 教 育 に 関 連 す る 各 科 目	教 科	科 目	標 準 単 位	必 修	普 通 科						家 政 科						情 報 科		
					みらい創造コース			総合進学コース			三冠王コース			調理師コース			ITビジネスコース		
					1年	2年	3年	計	2年	3年	計	2年	3年	計	2年	3年	計	2年	3年
国 語	現代の国語	2	2	2			2			2			2			2			2
	言語文化	2	2	2			2			2			2			2			2
	論理国語	4				3		3	3			3	3		3			3	3
	文学国語	4					3	3		3	3		3	3				3	3
	国語表現	4				2	2	4				2	2		2	2		2	2
地 理 歴 史	地理総合	2	2	2			2			2			2			2			2
	地理探究	3				3		3		◎4	◎4 (0)								
	歴史総合	2	2			2		2	2			2	2		2	2		2	2
	日本史探究	3					3	3		○2	○2 (0)		3	3					
	世界史探究	3								○2	○2 (0)								
公 民	公共	2	2	2			2			2			2			2			2
	倫理	2				2	2			☆2	☆2 (0)								
	政治・経済	2				2	2			2	2		2	2				2	2
数 学	数学Ⅰ	3	3 減2可	4			4			4			4			4			4
	数学Ⅱ	4				2	2	4	4			4	2	2	4			2	2
	数学Ⅲ	3								△4	△4 (0)								
	数学A	2		2			2						2			2			2
	数学B	2				2		2	2									2	2
	数学C	2								☆2	☆2 (0)								
	数学基礎(学校設定科目)	-												2	2				
理 科	化学基礎	2	※2	2			2			2			2			2			2
	化学	4						2	2	4									
	生物基礎	2	※2			2		2	2			2	2		2			2	2
	生物	4								□4	□4 (0)								
	物理基礎	2	※2			2	2	2	2			2	2		2	2		2	2
保 体 芸 術	体育	7~8	7~8	3	2	2	7	2	2	7	2	2	7	2	2	7	2	2	7
	保健	2	2	1	1		2	1		2	1		2	1		2	1		2
	音楽Ⅰ	2	※2	1	1		2	1		2	1		2	1		2	1		2
音 楽 書 道	音楽Ⅱ	2				▲1	1(0)												
	書道Ⅰ	2	※2		1	▲1	2(1)												
外 国 語	英語コミュニケーションⅠ	3	3 減2可	3			3			3			3			3			3
	英語コミュニケーションⅡ	4				2	2	4	4			4	2	2	4	2	2	4	2
	英語コミュニケーションⅢ	4								4	4								
	論理・表現Ⅰ	2		2			2			2			2			2			2
	論理・表現Ⅱ	2						2	1	3									
家 庭 情 報	家庭基礎	2	2	2			2			2			2			2			2
	茶道(学校設定科目)	-					1	1					1	1			1	1	2
	情報Ⅰ	2	2	2			2			2			2			2			2
専 門 教 育 に 関 連 す る 各 教 科 目	商業簿記	2~4					2			2									
	生活産業基礎	2	2									2	2	2	2				
	課題研究	2~4	2~4									1	3	4	1	2	3		
	生活産業情報	2~4				2	2												
	保育基礎	2~6				■2	2	■4 (2)											
	生活と福祉	2~4					2	2											
	ファッション造形基礎	2~6										5		5					
	ファッション造形	4~10											5	5					
	服飾手芸	2~6										3		3					
	フードデザイン	2~6										3	3	6					
	食文化	1~2	厚1~2													1	1		
	調理(理論)	1 4	厚1 4												3	2	5		
	調理(実習)	1 4	厚5 実9												3	6	9		
	栄養食品	3	厚3												2	1	3		
	食品衛生	2	厚2												1	1	2		
	食品衛生(実習)	5	厚5 表1												2	2	4		
	公衆衛生	3	厚3												1		1		
総合調理実習	3	厚3												2	1	3			
情 報	情報産業と社会	2~4	2~4															3	3
	課題研究	2~4	2~4																4
	情報の表現と管理	2~4																2	2
	情報テクノロジー	2~4																2	1
	情報セキュリティ	2~6																2	2
	データベース	2~6																	2
	情報デザイン	2~6																	2
情報実習	4~8																3	4	
総合的な探究の時間	3~6	3~6 減2可	-	※2	1	※3	※2	1	※3	-	-	-	-	-	-	-	-	-	-
学校外学修	校外講座	-			0~4	0~4	0~4	0~4	0~4	0~4	0~4	0~4	0~4	0~4	0~4	0~4	0~4	0~4	0~4
科目単位合計			30	31 ~ 3.5	29 ~ 3.3	90 ~ 9.4	31 ~ 3.5	29 ~ 3.3	90 ~ 9.4	30 ~ 3.4	29 ~ 3.3	89 ~ 9.3	30 ~ 3.4	29 ~ 3.3	89 ~ 9.3	30 ~ 3.4	29 ~ 3.3	89 ~ 9.3	
ホームルーム(時間)			35	35	35	105	35	35	105	35	35	105	35	35	105	35	35	105	

※家政科、情報科の「総合的な探究の時間」は「課題研究」で代替する。

※みらい創造コースは■内で2単位、▲内で1単位を選択する。

※ ○2つセットで◎と選択・△・☆・□内で選択科目とする。

令和5年度入学生教育課程表

普 通 教 育 に 関 す る 各 科 目	教 科	科 目	標 準 単 位	必 修	普通科・ 家政科・ 情報科	普通科						家政科						情報科			
						みらい創造コース			総合進学コース			三冠王コース			調理師コース			ITビジネスコース			
						1年	2年	3年	計	2年	3年	計	2年	3年	計	2年	3年	計	2年	3年	計
						1年	2年	3年	計	2年	3年	計	2年	3年	計	2年	3年	計	2年	3年	計
国 語	現代の国語	2	2	2				2				2						2			2
	言語文化	2	2	2				2				2						2			2
	論理国語	4				2	3	5	2	1	3	2	3	5				2	3	5	
	文学国語	4				1	2	3	1	2	3	1	2	3	1	2	3	1	2	3	
	古典探究	4							2	△4	△6 (2)										
地 歴	地理総合	2	2	2				2						2				2			2
	地理探究	3				3		3		◎3	◎3 (0)										
	歴史総合	2	2			2		2	2		2	2		2		2	2	2		2	
	日本史探究	3					3	3		◎3	◎3 (0)		3	3							
公 民	公民	2	2	2				2						2				2			2
	倫理	2					2	2		☆2	☆2 (0)										
	政治・経済	2					3	3		3	3		2	2						2	2
数 学	数学Ⅰ	3	3 減2可	4				3						3				3			3
	数学Ⅱ	4				2	2	4	4		4	2	2	4					2	2	4
	数学Ⅲ	3								△4	△4 (0)										
	数学A	2		2				2						2				2			2
	数学B	2				2		2	2		2							2			2
	数学C	2								☆2	☆2 (0)										
	数学基礎(学校設定科目)	-													1	1	2				
理 科	化学基礎	2	※2	2				2						2				2			2
	化学	4							2	2	4										
	生物基礎	2	※2			2		2	2		2	2		2	2			2	2		2
	生物	4								□4	□4 (0)										
	物理基礎	2	※2				2	2	2		2		2	2		2	2		2	2	
保 体 芸 術	体育	7~8	7~8	3		2	2	7	2	2	7	2	2	7	2	2	7	2	2	7	
	保健	2	2	1		1		2	1		2	1		2	1		2	1		2	
	音楽Ⅰ	2	※2	1		1		2	1		2	1		2	1		2	1		2	
外 国 語	音楽Ⅱ	2					▲1	1(0)													
	音楽Ⅲ	2					▲1	2(1)													
	書道Ⅰ	2	※2			1		2(1)													
	英語コミュニケーションⅠ	3	3 減2可	3				3			3			3				3			3
	英語コミュニケーションⅡ	4				2	2	4	4		4	2	2	4	2	2	4	2	2	4	
家 庭 情 報	英語コミュニケーションⅢ	4								4	4										
	論理・表現Ⅰ	2		2				2			2			2			2			2	
	論理・表現Ⅱ	2							1	1	2										
家 庭 情 報	家庭基礎	2	2	2				2			2			2			2			2	
	茶道(学校設定科目)	-					1	1												1	1
家 庭 情 報	情報Ⅰ	2	2	2				2			2			2			2			2	
	ドローン実習(学校設定科目)	-				■2		■2(0)													
家 庭 情 報	情報実務実習(学校設定科目)	-				2		2			2										
	商業簿記	2~4				2		2													
専 門 教 育 に 関 す る 各 教 科 目	生活産業基礎	2	2									2		2	2		2				
	課題研究	2~4	2~4									1	3	4	1	2	3				
	保育基礎	2~6				■2	2	■4 (2)													
	生活と福祉	2~4					2	2													
	ファッション造形基礎	2~6										5		5							
	ファッション造形	4~10											5	5							
	服飾手芸	2~6										3		3							
	フードデザイン	2~6										3	3	6							
	食文化	1~2	厚1~2				1	1									1	1			
	調理(理論)	1	厚1												3	2	5				
	調理(実習)	4	厚5 実9												3	6	9				
	栄養	3	厚3												2	1	3				
	食品	2	厚2												1	1	2				
	食品衛生	5	厚5 実1												2	2	4				
	食品衛生(実習)	5	厚5 実1												1		1				
公衆衛生	3	厚3												3		3					
総合調理実習	3	厚3														3	3				
情 報	情報産業と社会	2~4	2~4																	3	3
	課題研究	2~4	2~4																		4
	情報の表現と管理	2~4																		2	2
	情報テクノロジー	2~4																		2	1
	情報セキュリティ	2~6																		2	2
	データベース	2~6																			2
	情報デザイン	2~6																			2
情報実習	4~8																		3	4	
総合的な探究の時間	3~6	3~6 減2可	-		※3	1	※4	※2	1	※3	-	-	-	-	-	-	-	-	-	-	-
学校外学修	校外講座	-				0~4	0~4	0~4	0~4	0~4	0~4	0~4	0~4	0~4	0~4	0~4	0~4	0~4	0~4	0~4	0~4
科目単位合計			30	30 ~ 34	29 ~ 33	89 ~ 93	30 ~ 34	29 ~ 33	89 ~ 93	29 ~ 33	29 ~ 33	88 ~ 92	29 ~ 33	29 ~ 33	88 ~ 92	29 ~ 33	29 ~ 33	88 ~ 92	29 ~ 33	29 ~ 33	88 ~ 92
ホームルーム(時間)			35	35	35	105	35	35	105	35	35	105	35	35	105	35	35	105	35	35	105

※家政科、情報科の「総合的な探究の時間」は「課題研究」、調理師コースの「保健」は「公衆衛生」の一部で代替する。

※みらい創造コースは■内で2単位、▲内で1単位を選択する。

※◎・△・☆・□内で選択科目とする。

令和6年度入学生教育課程表

普 通 教 育 に 関 連 す る 各 科 目	教 科	科 目	標 準 単 位	必 修	普通科・ 家政科・ 情報科	普通科						家政科						情報科			
						みらい創造コース			総合進学コース			三冠王コース			調理師コース			ITビジネスコース			
						1年	2年	3年	計	2年	3年	計	2年	3年	計	2年	3年	計	2年	3年	計
						1年	2年	3年	計	2年	3年	計	2年	3年	計	2年	3年	計	2年	3年	計
国 語	現代の国語		2	2	2				2					2			2			2	
	言語文化		2	2	2				2					2			2			2	
	論理国語		4			2	3	5	2	1	3	2	3	5				2	3	5	
	文学国語		4			1	2	3	1	2	3	1	2	3	1	2	3	1	2	3	
	古典探究		4						2	△4	△6 (2)										
	論理基礎(学校設定科目)		-											2			2				
地 歴	地理総合		2	2	2				2					2			2			2	
	地理探究		3			3			3	◎3	◎3 (0)										
	歴史総合		2	2		2			2			2			2		2		2		
	日本史探究		3				3	3		◎3	◎3 (0)		3	3							
公 民	公共		2	2	2				2					2			2			2	
	倫理		2				2	2		☆2	☆2 (0)										
	政治・経済		2				3	3		3	3		2	2					2	2	
数 学	数学Ⅰ		3	3 減2可	3				3					3			3			3	
	数学Ⅱ		4			2	2	4	4			4	2	2	4				2	2	4
	数学Ⅲ		3							△4	△4 (0)										
	数学A		2		2									2						2	
	数学B		2			2			2										2	2	
	数学C		2							☆2	☆2 (0)										
		数学基礎(学校設定科目)		-												1	1	2			
理 科	化学基礎		2	※2	2				2					2			2			2	
	化学		4						2	2	4										
	生物基礎		2	※2		2			2		2	2		2	2		2	2	2		
	生物		4							□4	□4 (0)										
	物理基礎		2	※2			2	2	2				2	2		2	2		2		
	物理		4							□4	□4 (0)										
保 体	体育		7~8	7~8	3	2	2	7	2	2	7	2	2	7	2	2	7	2	2	7	
	保健		2	2	1	1			2	1		2	1		2	1		1		2	
芸 術	音楽Ⅰ		2	※2	1	1			2	1		2	1		2	1		2	1	2	
	音楽Ⅱ		2				▲1	1(0)													
		ピアノ基礎(学校設定科目)		-		■2			■2(0)												
	書道Ⅰ		2	※2		1	▲1	2(1)													
外 国 語	英語コミュニケーションⅠ		3	3 減2可	3				3					3			3			3	
	英語コミュニケーションⅡ		4			2	2	4	4			4	2	2	4	2	2	4	2	4	
	英語コミュニケーションⅢ		4							4	4										
	論理・表現Ⅰ		2		2				2					2			2			2	
	論理・表現Ⅱ		2						1	1	2										
家 庭	家庭基礎		2	2	2				2					2			2			2	
		茶道(学校設定科目)		-				1	1										1	1	
	情報Ⅰ		2	2	2				2					2			2			2	
	IT活用基礎(学校設定科目)		-		■2			■2(0)													
	情報実務実習(学校設定科目)		-		2			2													
専 門 教 育 に 関 連 す る 各 科 目	商業簿記		2~4			2		2													
	生活産業基礎		2	2								2		2	2		2				
	課題研究		2~4	2~4								1	3	4	1	2	3				
	保育基礎		2~6			■2	2	■4 (2)													
	生活と福祉		2~4				2	2													
	ファッション造形基礎		2~6									5		5							
	ファッション造形		4~10										5	5							
	服飾手芸		2~6									3		3							
	フードデザイン		2~6									3	3	6							
	食文化		1~2	厚1~2			1	1									1	1			
	調理(理論)		14	厚14 実5											3	2	5				
	調理(実習)		14	厚5 実9											3	6	9				
	栄養		3	厚3											2	1	3				
	食品		2	厚2											1	1	2				
	食品衛生		5	厚5 実1											2	2	4				
	食品衛生(実習)														1		1				
	公衆衛生		3	厚3											3		3				
総合調理実習		3	厚3												3	3					
情 報	情報産業と社会		2~4	2~4															3	3	
	課題研究		2~4	2~4																4	4
	情報の表現と管理		2~4																2	2	
	情報テクノロジー		2~4																2	1	3
	情報セキュリティ		2~6																2	2	
	データベース		2~6																	2	2
	情報デザイン		2~6																	2	2
情報実習		4~8																3	4	7	
総合的な探究の時間		3~6	3~6 減2可	-	※3	1	※4	※2	1	※3	-	-	-	-	-	-	-	-	-	-	
学校外学修	校外講座		-			0~4	0~4	0~4	0~4	0~4	0~4	0~4	0~4	0~4	0~4	0~4	0~4	0~4	0~4	0~4	
科目単位合計				29	30 ~ 34	29 ~ 33	88 ~ 92	30 ~ 34	29 ~ 33	88 ~ 92	29 ~ 33	29 ~ 33	87 ~ 91	29 ~ 33	29 ~ 33	87 ~ 91	29 ~ 33	29 ~ 33	87 ~ 91		
ホームルーム(時間)				35	35	35	105	35	35	105	35	35	105	35	35	105	35	35	105		

※家政科、情報科の「総合的な探究の時間」は「課題研究」、調理師コースの「保健」は「公衆衛生」の一部で代替する。

※みらい創造コースは■内で2単位、▲内で1単位を選択する。

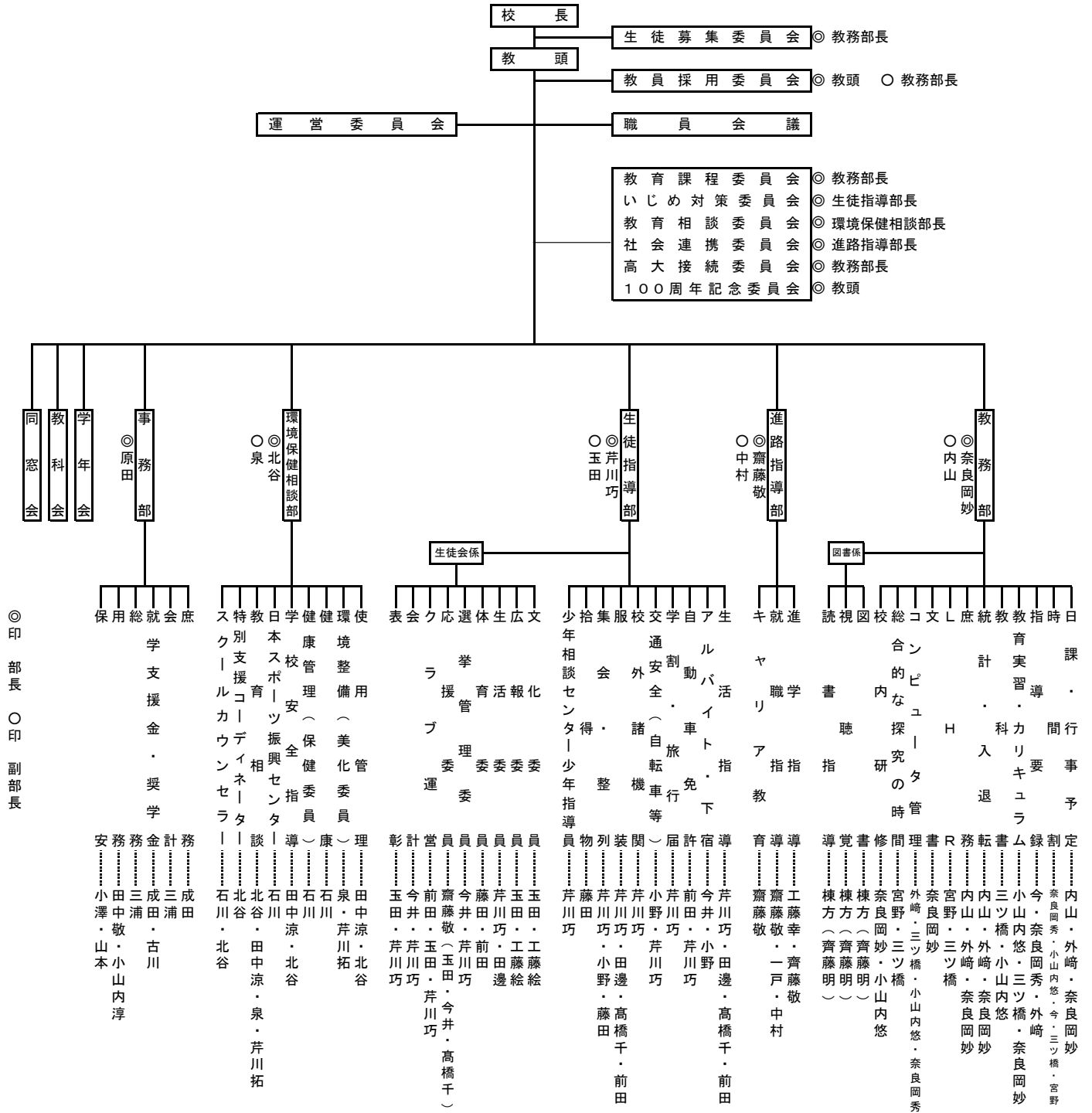
※◎・△・☆・□内で選択科目とする。

7 令和6年度 使用教科書一覧表

科 目	学 年	教 科 書	出 版 社
現 代 の 国 語	1	新編 現代の国語	大 修 館
言 語 文 化	1	新編 言語文化	大 修 館
論 理 国 語	2	新編 論理国語	大 修 館
文 学 国 語	2・3	新編 文学国語	大 修 館
国 語 表 現	3	国語表現	大 修 館
古 典 探 究	2・3	新編古典探究	東 書
地 理 総 合	1	高等学校 地理総合 世界を学び、地域をつくる	第 一
地 理 探 究	2・3	地理探究	東 書
公 共	1	私たちの公共	清 水
歴 史 総 合	2・3	わたしたちの歴史 日本から世界へ	山 川
日 本 史 探 究	3	日本史探究	東 書
世 界 史 探 究	3	高校世界史	山 川
倫 理	3	高等学校 倫理	第 一
政 治 ・ 経 済	3	高等学校 政治・経済	第 一
数 学 I	1	最新 数学 I	数 研
数 学 II	2	新編 数学 II	数 研
数 学 II	2・3	高校数学 II	実 教
数 学 II	2・3	最新 数学 II	数 研
数 学 III	3	新編 数学 III	数 研
数 学 A	1	最新 数学 A	数 研
数 学 B	2	新編 数学 B	数 研
数 学 B	2	高校数学 B	実 教
数 学 B	2	最新 数学 B	数 研
数 学 C	3	新編 数学 C	数 研
化 学 基 礎	1	新編化学基礎	東 書
化 学	2・3	化学	実 教
生 物 基 礎	2	i版 生物基礎	啓 林 館
生 物	3	高等学校 生物	啓 林 館
物 理 基 礎	2・3	新編物理基礎	東 書
保 健	1・2	現代高等保健体育	大 修 館
音 楽 I	1・2	MOUSA 1	教 芸
音 楽 II	3	MOUSA 2	教 芸
書 道 I	2・3	書道 I	東 書

科 目	学 年	教 科 書	出 版 社
英語コミュニケーションⅠ	1	VISTA English CommunicationⅠ	三省堂
論 理 ・ 表 現 Ⅰ	1	VISTA Logic and ExpressionⅠ	三省堂
英語コミュニケーションⅡ	2	VISTA English CommunicationⅡ	三省堂
英語コミュニケーションⅡ	2	Power On English CommunicationⅡ	東 書
英語コミュニケーションⅡ	3	All Aboard! English CommunicationⅡ	東 書
英語コミュニケーションⅢ	3	Power On English CommunicationⅢ	東 書
論 理 ・ 表 現 Ⅱ	2	APPLAUSE ENGLISH LOGIC AND EXPRESSIONⅡ	開 隆 堂
論 理 ・ 表 現 Ⅱ	3	Vision Quest English Logic and ExpressionⅡ Hope	啓 林 館
家 庭 基 礎	1	Creative Living 「家庭基礎」で生活をつくろう	大 修 館
茶 道	3	学校茶道 初級編	今 日 庵
情 報 Ⅰ	1	最新情報Ⅰ	実 教
ド ロ ー ン 実 習	2	DJI CAMP 技能認定用専用テキスト	インプレス
簿 記	2	新簿記	実 教
生 活 産 業 基 礎	2	生活産業基礎	実 教
生 活 産 業 情 報	3	生活産業情報	実 教
保 育 基 礎	2・3	保育基礎ようこそ、ともに育ち合う保育の世界へ	教 図
生 活 と 福 祉	3	生活と福祉	実 教
フ ァ ッ シ ョ ン 造 形	3	ファッション造形	実 教
フ ァ ッ シ ョ ン 造 形 基 礎	2	ファッション造形基礎	実 教
フ ー ド デ ザ イン	2・3	フードデザイン	実 教
食 文 化	3	調理理論と食文化概論	全 調 協
調 理 (理 論)	2・3	調理理論と食文化概論	全 調 協
栄 養	2・3	食品と栄養の特性	全 調 協
食 品	2・3	食品と栄養の特性	全 調 協
食 品 衛 生	2・3	食品の安全と衛生	全 調 協
食 品 衛 生 (実 習)	2	食品の安全と衛生	全 調 協
公 衆 衛 生	2・3	食生活と健康	全 調 協
情 報 産 業 と 社 会	2	ビジネス基礎	実 教

8 令和6年度 学校運営組織



◎ 印 部長 ○ 印 副部長

各教科主任

国語	田邊由佳子	地歴公民	三ツ橋八十誉	数学	今正之	理科	内山清人	保健体育	藤田憲嗣
芸術	工藤絵美	外国語	奈良岡秀一	家庭	宮野洋子	情報	外崎仁	総合探究	宮野洋子

各学年主任

第1学年	田邊由佳子	第2学年	工藤幸太	第3学年	中村友是
------	-------	------	------	------	------

運営委員会	…校長、教頭、事務長、各部長、各学年主任
生徒募集委員会	…教務部長、放送部顧問、小山内、北谷、外崎
教育課程委員会	…教務部長、各教科主任
いじめ対策委員会	…校長、教頭、生徒指導部長、各学年主任、特別支援コーディネーター、養護教諭、(スクールカウンセラー)、構成員として必要と認めた者
教育相談委員会	…環境保健相談部長、生徒指導部長、各学年主任、特別支援コーディネーター、養護教諭、(教頭)、(スクールカウンセラー)、当該担任
社会連携委員会	…進路指導部長、教務部長、各学年主任
高大接続委員会	…教務部長、進路指導部長、各学年主任
100周年記念委員会	…教頭、事務長
総合的な探究の時間	…教務探究担当、キャリア教育担当、各学年担当、地歴公民科主任、家庭科主任、情報科主任、(教務部長)、(進路指導部長)
同窓会	…中道、泉、玉田、北谷、齋藤明、三浦

9 令和6年度 年間行事予定表

月	曜	日	月	火	水	木	金	土	備考	
4	1		1	2	3 教務出校	4 職員出校	5 2・3年出校 新任式 入学式準備	6 入学式		
	2	7	8 始業式 交通安全教室 髪・服装検査	9 身体測定 個人写真(1年) 進路ガイダンス(3年)	10 授業開始 生徒会オリエンテーション	11 X線検査(1年)	12 オリエンテーション(1年) 尿検査一次	13 進路ガイダンス(3年保護者)		
	3	14	15	16 心電図検査(1年)	17 定例職員会議	18 眼科検診	19	20		
	4	21	22 内科検診(3年)	23	24 到達テスト スマホ安全教室 第1回避難訓練	25 内科検診(2年) 尿検査二次	26	27	面談月間～5月	
5	5	28	29 昭和の日	30	1 進路講話(2年)	2	3 憲法記念日	4 みどりの日		
	6	5 こどもの日	6 振替休日	7	8 尿検査三次 定例職員会議	9 内科検診(1年)	10	11		
	7	12	13 前期教育実習～6/3	14 創立記念日(3年出席) ※100周年記念式典	15 学園系列校説明会(1・2年) 進路ガイダンス、就職支援セミナー(3年)	16	17	18		
	8	19	20 県高校総体週間～5/29	21	22 進路ガイダンス(1・2年)	23 歯科検診(3年)	24	25	3年進学コース模試 英検1次	
6	9	26	27	28	29	30 県高校総体社行式	31 県高校総体 開会式	1 県高校総体		
	10	2 県高校総体	3 県高校総体応援	4	5 総体報告会	6 ※月曜日の授業 歯科検診(2年)	7	8	心電図・X線検査予備日	
	11	9	10	11 健康教室(1年AM)	12	13 歯科検診(1年)	14 漢字検定	15	16	食物・被服検定3級実技試験
	12	16	17	18 耳鼻咽喉科検診(1年・未受診者)	19 生徒総会 定例職員会議	20	21	22	23	食物・被服検定2・3級筆記試験
7	13	23	24	25 1学期期末考査	26 1学期期末考査	27 1学期期末考査	28 1学期期末考査	29	30	第1回体験入学 自動車学校説明会
	14	30	1 求人票公開 追考査	2 インターンシップ事前指導(2年)	3 インターンシップ(2年)～5日 進路ガイダンス(3年)	4	5 成績データ入力締切	6	7	被服検定1・2級(和服)実技試験 英検2次 2年調理師コース校外実習7/3～5
	15	7	8	9	10	11 校内総体～12日	12	13	14	食物検定1級実技試験・献立テスト
	16	14	15 海の日	16	17 成績会議 定例職員会議	18	19 終業式 コース説明会(1年・保護者)	20	21	
8	17	21	22 夏季休業～8/22 調理師コース 校外実習～25日(3年)	23	24	25 東北地区私学教育研修会 ～26日(宮城県)	26	27	28	情報検定
	18	28	29 初任者研修～30日(岩手県)	30	31	1	2	3		
	19	4	5	6	7	8	9	10		
	20	11 山の日	12 振替休日	13 学校閉鎖日	14 学校閉鎖日	15 学校閉鎖日	16	17	18	
9	21	18 県私学研修会～19日(青森市)	19	20	21	22 第1回校内研修会 夏季休業終了日	23 始業式 髪・服装検査 午前授業(2～4校時)	24	25	就職試験対策講座
	22	25	26 就職書類提出	27	28 面接指導(3年)	29 県外就職書類発送	30 県内就職書類発送	31		
	23	1	2	3	4	5	6	7	8	第2回スタンプ到達テスト(1・2年) 第2回避難訓練9/2～6
	24	8	9 教育実習(後期)～10/1	10 企業見学会(2年)	11 生徒会立会演説会 定例職員会議	12	13	14	15	
10	25	15 就職選考開始	16 敬老の日	17	18 ※月曜日の授業	19	20 運動会	21	22	
	26	22 秋分の日	23 振替休日	24	25 運動会予備日	26	27	28	29	第2回体験入学 英検1次
	27	29	30	1 献血(AM)	2	3	4 県高総文祭開会式(青森市)	5		
	28	6	7	8	9 2学期中間考査	10 2学期中間考査	11 2学期中間考査	12	13	中学校教員説明会(考査中)
11	29	13	14 スポーツの日	15	16 定例職員会議	17	18 漢字検定 成績データ入力締切	19	20	第3回避難訓練10/15～18
	30	20	21 修学旅行(2年)～25日	22	23	24 遠足(1・3年)	25	26	27	情報検定 食物・被服検定2級筆記試験
	31	27	28	29 クリーン作戦～30日	30	31 柴高祭 準備(PM) オールあおり進学相談フェア	1 柴高祭 準備	2 柴高祭 開会式・ひととき		
	32	3 文化の日 柴高祭 一般公開	4 振替休日 柴高祭 後片付け・閉会式	5 柴高祭11/2の振休日	6 柴高祭11/3の振休日	7 柴高祭11/4の振休日	8 ※月曜日の授業	9	10	英検2次
12	33	10	11	12	13	14	15	16	17	
	34	17	18	19	20 定例職員会議	21	22	23 勤労感謝の日	24	食物・被服検定2級筆記試験
	35	24	25	26	27	28	29	30	31	被服検定2級(洋服)実技試験
	36	1	2	3 2学期期末考査 第2回校内研修会(PM)	4 2学期期末考査	5 2学期期末考査	6 2学期期末考査	7	8	被服検定1級(洋服)筆記・実技試験
1	37	8	9 追考査	10	11	12	13 成績データ入力締切	14	15	食物検定2級実技試験・献立テスト
	38	15	16	17 定例職員会議	18 成績会議	19	20 終業式	21	22	未就職者個別面談会 1・2年小論文模試
	39	22	23 冬季休業～1/9	24	25	26	27	28	29	情報検定
	40	29	30	31 学校閉鎖日	1 元日 学校閉鎖日	2	3	4		
2	41	5	6	7 推薦願書受付～9日	8	9 冬季休業終了日	10 始業式 髪・服装検査 推薦入学者選抜検査準備	11 推薦入学者選抜検査		
	42	12	13 成人の日	14 ※月曜日の授業	15 就職内定者マナー講座 定例職員会議	16 推薦入学者選抜検査合格発表	17	18	19	英検1次
	43	19	20 一般願書受付～24日	21	22 進路フォーラム(1・2年)	23	24	25		
	44	26	27	28	29	30 3年③まで～31日	31 漢字検定 成績データ入力締切	1	2	2年進学コース模試
3	45	2	3 自宅学習(3年)～21日	4 卒業判定会議	5 一般入学者選抜検査 準備	6 一般入学者選抜検査	7 採点日	8	9	情報検定
	46	9	10	11 建国記念の日	12	13 スキー教室(2年)	14 スキー教室(1年) 一般入学者選抜検査合格発表	15	16	
	47	16	17	18 キャリア形成サポート事業(1年)	19	20	21 自宅学習終了(3年)	22	23	英検2次
	48	23 天皇誕生日	24 振替休日	25 出校日(3年)	26 出校日(3年)	27 卒業式準備	28 卒業式予行	1 卒業式		
3	49	2	3	4 学年末考査(1・2年)	5 学年末考査(1・2年)	6 学年末考査(1・2年) 県立高校入学者選抜検査	7 学年末考査(1・2年)	8	9	
	50	9	10 追考査・テスト返却③まで ～11日(1・2年)	11 個人写真撮影(1・2年) 成績データ入力締切(PM)	12 自宅学習(1・2年)～13日 進級判定会議PM	13 自宅学習(1・2年)	14 修了式 県立高校合格発表	15	16	
	51	16	17 学年末休業～4/3 県立高校再募集願書受付	18 県立高校再募集入校	19 県立高校再募集合格発表	20 春分の日 入学説明会	21	22	23	
	52	23	24 定例職員会議	25	26	27	28	29		
	53	30	31	1	2	3	4	5		

2024年度 曜日毎出席日数 [1年192(194)日、2年192(194)日、3年174(185)日]

学期	曜日	月			火			水			木			金			土			日		
		1年	2年	3年	1年	2年	3年	1年	2年	3年	1年	2年	3年	1年	2年	3年	1年	2年	3年	1年	2年	3年
1	1	12	12	12	14	14	15	15	15	15	15	15	14	15	15	1	0	0	0	0	0	
2	2	14	14	14	16	16	16	16	16	16	16	16	18	18	18	1	1	1	1	1	1	
3	3	7	7	2(5)	8	8	4(6)	8(9)	8(9)	4(6)	7(8)	7(8)	4(6)	9	9	5(7)	0	0	1	0	0	
合	計	33	33	28(31)	38	38	35(37)	39(40)	39(40)	35(37)	38(39)	38(39)	35(37)	41	42	38(40)	2	1	2	1	1	

※月曜日の授業1回 ※月曜日の授業1回 ※月曜日の授業1回 ※月曜日の授業1回

注)年間行事予定表により計算。一部授業日を含む。

10 職員の状況

(1) 教職員数

職名 性別	校長	教頭	教諭	司書 教諭	実習 講師	非常勤 講師	養護 教諭	事務 職員	用務員	保安員	学校医	薬剤師	合計
男		1	14			8		3	1	2	3	1	33
女	1		11	(1)	2	9	1	2	1		1		28
合計	1	1	25	(1)	2	17	1	5	2	2	4	1	61

(2) 教職員一覧

職名	氏名	担当教科	校務分掌
校長	荒城英子		
教頭	山内直樹	外国語(英語コミュニケーションⅡ)	
教諭	宮野洋子	家庭(家庭基礎, 課題研究, ファッション造形, 調理理論)	教務部(205)
"	齋藤敬一	数学(数学Ⅱ, 数学A, 数学基礎)	進路指導部長
"	小野尚樹	情報(情報Ⅰ, 簿記, 情報産業と社会, 課題研究)	生徒指導部
"	高橋千恵子	理科(化学基礎, 化学, 生物基礎)	生徒指導部(204)
"	中村友是	数学(数学Ⅱ, 数学Ⅲ, 数学C)	第3学年主任(301) 進路指導部
"	棟方愛	国語(論理国語, 文学国語, 国語表現)	教務部(図書)(202)
"	内山清人	理科(化学, 生物, 物理基礎)	教務部
"	工藤絵美	芸術(音楽Ⅰ, 音楽Ⅱ)	生徒指導部(103)
"	田邊由佳子	国語(現代の国語, 古典探究)	第1学年主任(101) 生徒指導部
"	芹川巧	数学(数学Ⅰ)	生徒指導部長
"	三ツ橋八十誉	地歴(日本史探究), 公民(公共)	教務部(102)
"	奈良岡妙子	家庭(生活と福祉, 服飾手芸, 調理理論, 栄養, ドローン実習)	教務部長
"	工藤幸太	保体(体育)	第2学年主任(201) 進路指導部
"	一戸剛史	情報(ドローン実習, 情報の表現と管理, 情報テクノロジー, 情報セキュリティ, データベース, 情報デザイン, 情報実習)	進路指導部(306)
"	泉尋美	家庭(食品衛生, 食品衛生(実習), 公衆衛生), 総合的な探究の時間	環境保健相談部(305)
"	前田洋海	国語(論理国語, 文学国語, 国語表現, 論理基礎)	生徒指導部(304)
"	奈良岡秀一	外国語(英語コミュニケーションⅡ, 英語コミュニケーションⅢ, 論理・表現Ⅱ)	教務部(303)
"	玉田麻実	国語(言語文化, 文学国語, 古典探究)	生徒指導部・生徒会主任
"	北谷友映	保体(体育・保健)	環境保健相談部長
"	田中涼子	家庭(家庭基礎, 課題研究, ファッション造形基礎, 食品)	環境保健相談部(104)
教諭(司書教諭)	齊藤明菜	地歴(歴史総合, 世界史探究)	生徒指導部
教諭	今正之	数学(数学Ⅱ・数学B)	教務部(203)
"	小山内悠祥	地歴(地理総合, 地理探究)	教務部(206)
"	藤田憲嗣	保体(体育・保健)	生徒指導部(105)

職名	氏名	担当教科	校務分掌
教諭	芹川 拓人	公民(倫理, 政治・経済)	環境保健相談部 (302)
養護教諭	石川 恵		環境保健相談部 (保健室)
実習講師	中道 弘子	家庭(課題研究, 調理実習, 食品, 総合調理実習)	
〃	今井 美和子	家庭(生活産業基礎, 課題研究, 保育基礎, フードデザイン, 食文化)	生徒指導部
非常勤講師	唐牛 満	家庭(調理実習)	
〃	Christopher Fitzpatrick	外国語(論理・表現Ⅰ)	
〃	斎藤 彦教	地歴(地理探究)	
〃	神山 圭子	家庭(茶道), 総合的な探究の時間	
〃	櫛引 康子	外国語(英語コミュニケーションⅡ, 論理・表現Ⅱ)	
〃	下山 裕子	外国語(論理・表現Ⅰ)	
〃	青山 富士子	理科(生物基礎)	
〃	正木 むつみ	外国語(英語コミュニケーションⅠ)	
〃	高橋 宏之	家庭(調理実習)	
〃	兼平 拓道	総合的な探究の時間	
〃	笹田 留奈	国語(言語文化, 文学国語)	
〃	木村 康子	家庭(総合調理実習)	
〃	伊藤 理紗	芸術(書道Ⅰ)	
〃	細谷 優美	家庭(保育基礎, 生活産業情報), 総合的な探究の時間	
〃	齊藤 喜一	情報(ドローン実習)	
〃	藤田 功	情報(ドローン実習)	
〃	小田桐 幸司	情報(ドローン実習)	
事務長	原田 雄亮		
事務員	成田 均		
〃	外崎 仁	情報(情報Ⅰ, ドローン実習, 情報実務実習, 情報実習)	教務部
〃	古川 幸子		
〃	三浦 沙紀		
用務員	田中 敬一		
〃	小山内 淳子		
保安員	小澤 義勝		
〃	山本 雄一		
学校医 (内科)	高橋 英子		
学校医 (耳鼻科)	秋田 三和興		
学校医 (眼科)	松本 光生		
学校医 (歯科)	佐藤 孝雄		
薬剤師	八木橋 雄一		

11 生徒の状況

(1) 在籍生徒数

学年 科	第 1 学 年		第 2 学 年		第 3 学 年		合 計	
	男子	女子	男子	女子	男子	女子	男子	女子
普通科・家政科・情報科	57	113					57	113
普通科			30	64	23	62	53	126
家政科			10	30	9	33	19	63
情報科			14	10	15	21	29	31
合 計	57	113	54	104	47	116	158	333
	170		158		163		491	

(2) 出身市町村別

地区別 学年	第 1 学 年		第 2 学 年		第 3 学 年		合 計	
	男子	女子	男子	女子	男子	女子	男子	女子
弘 前 市	41	66	36	56	32	55	109	177
平 川 市	1	8	3	11	0	20	4	39
黒 石 市	1	5	0	11	1	5	2	21
青 森 市	5	2	1	4	2	3	8	9
五 所 川 原 市	1	1	1	0	2	0	4	1
つ が る 市	0	2	3	0	0	1	3	3
十 和 田 市	0	2	0	3	0	1	0	6

地区別 \ 学年	第 1 学 年		第 2 学 年		第 3 学 年		合 計	
	男子	女子	男子	女子	男子	女子	男子	女子
三 沢 市	0	1	0	0	1	0	1	1
む つ 市	0	0	1	0	0	1	1	1
八 戸 市	0	1	0	0	0	0	0	1
南 津 軽 郡	3	10	4	11	6	19	13	40
北 津 軽 郡	5	5	2	1	1	5	8	11
西 津 軽 郡	0	2	1	0	0	0	1	2
上 北 郡	0	2	0	0	0	1	0	3
そ の 他	0	6	2	7	2	5	4	18
合 計	57	113	54	104	47	116	158	333
	170		158		163		491	

(3) 通学方法

方法 \ 学年	第 1 学 年			第 2 学 年			第 3 学 年			合 計		
	男子	女子	合計	男子	女子	合計	男子	女子	合計	男子	女子	合計
鉄 道	52			48			67			167		
バ ス	2			1			7			10		
自 転 車	109			87			77			273		
徒 歩	6			8			10			24		
自 家 用 車	1			14			2			17		
合 計	170			158			163			491		

12 卒業生の進路状況

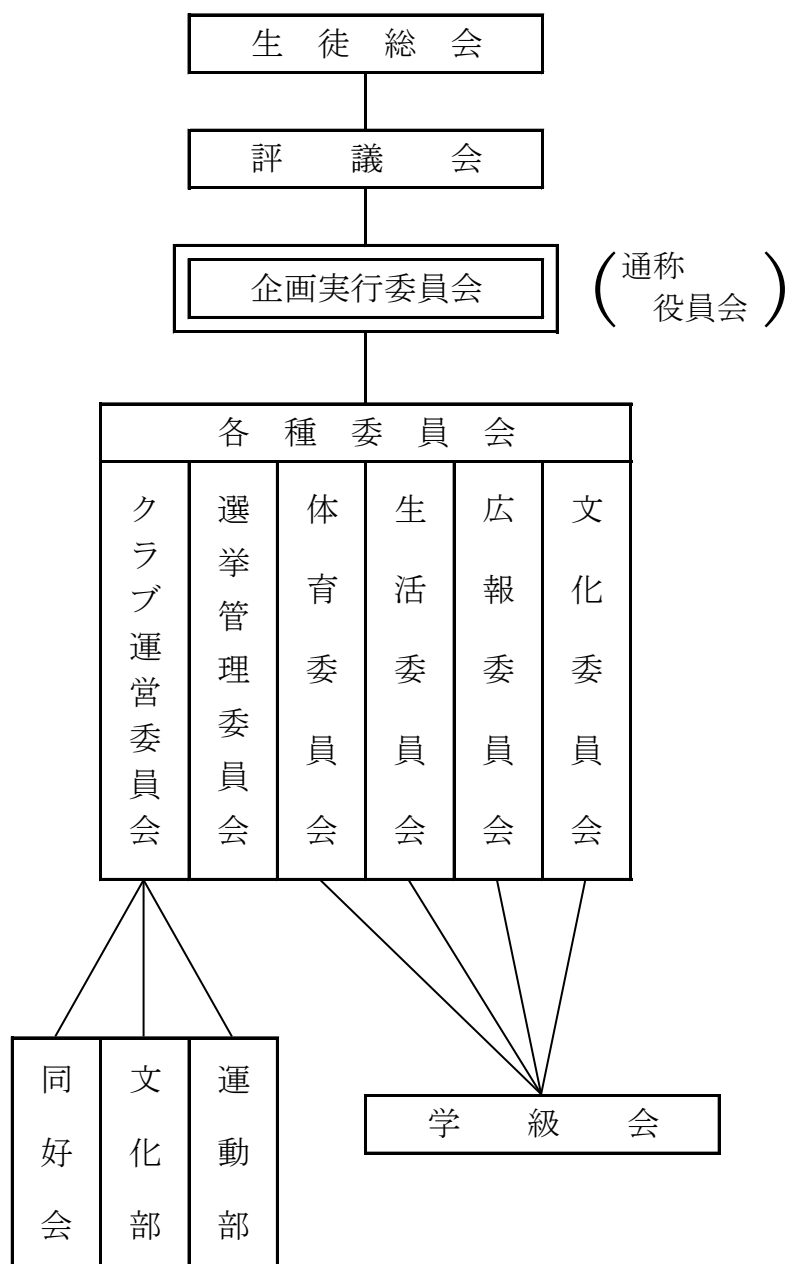
(1) 卒業生累計

年度 科	昭23～平25	平26	平27	平28	平29	平30	令元	令2	令3		令4		令5		科別計	
	女子	女子	女子	女子	女子	女子	女子	女子	男子	女子	男子	女子	男子	女子	男子	女子
普通科	10,591	57	60	42	42	36	29	21	28	49	29	65	25	44	82	11,064
家政科	7,053	34	32	29	33	35	45	24	11	37	5	32	6	28	22	7,393
情報科	103	7	16	28	11	27	18	26	11	12	5	22	8	18	24	299
秘書情報科	270	—	—	—	—	—	—	—	—	—	—	—	—	—	—	270
保育科	957	—	—	—	—	—	—	—	—	—	—	—	—	—	—	957
衛生看護科	422	—	—	—	—	—	—	—	—	—	—	—	—	—	—	422
別科	1,335	—	—	—	—	—	—	—	—	—	—	—	—	—	—	1,335
合計	20,731	98	108	99	86	98	92	71	50	98	39	119	39	90	128	21,740
									148		158		129		21,868	

(2) 進路状況（令和5年度）

進路 科	進学 (専修各種を含む)		進学予定		就職		就職予定		家事従事		卒業生数	
	男子	女子	男子	女子	男子	女子	男子	女子	男子	女子	男子	女子
普通科	21	38	0	0	4	5	0	0	0	1	25	44
家政科	4	17	0	0	2	11	0	0	0	0	6	28
情報科	4	14	0	0	3	4	0	0	1	0	8	18
合計	29	69	0	0	9	20	0	0	1	1	39	90
	98		0		29		0		2		129	

13 生徒会組織



14 部活動一覧

部・同好会の名称	顧問名	部・同好会の名称	顧問名
バレーボール部	男子：工藤(幸) 女子：小山内	新体操同好会	北谷
スキー部	前田	写真部	泉
ソフトボール部	藤田, 齊藤(明)	放送部	玉田
バスケットボール部	小野, 芹川(拓) 三浦, 今(正)	演劇部	田邊
バドミントン部	男子：中村 女子：奈良岡(妙)	J R C 部	中村
卓球部	齋藤(敬)	茶道部	宮野
弓道部	芹川(巧)	手芸部	田中(涼)
ソフトテニス部	奈良岡(秀)	イラスト・美術部	高橋(千)
柔道部	一戸	音楽部	工藤(絵)
陸上競技部	三ツ橋, (高橋(千))	書道部	棟方
サッカー部	山内	吹奏楽部	内山
射撃部	一戸, 小山内	園芸部	内山

15 学校図書館

NDCによる分類別蔵書冊数

令和6年5月1日

記号	000	100	200	300	400	500	600	700	800	900	総数
分類	総記	哲学 宗教	歴史	社会科学	自然科学	技術	産業	芸術	言語	文学	
冊数	1,023	816	2,136	2,552	1,932	1,182	185	2,144	878	7,461	20,309

16 校舎配置図

